

¡UNA NUEVA INDUSTRIA,
ES POSIBLE!

AUDITORÍA TÉRMICA

Instalaciones
eléctricas



VENTAJAS OBTENIDAS:



Reducción de los
costes de contratación
de seguros de la
instalación







Información previa al
fallo de los
elementos eléctricos
de la instalación



Reducción de fallas
catastróficas, incendios y
explosiones producidas
por riesgo eléctrico

¿CÓMO FUNCIONA?

Mediante el uso de la termografía y su posterior análisis, es posible detectar fallos críticos, sobrecargas, descompensación de fases y otros fallos típicos que se producen en instalaciones eléctricas. Estos son los pasos de una auditoría térmica:

-  Pre-auditoria y análisis de la instalación a auditar
-  Toma imágenes reales y termográficas
-  Toma de datos de elementos en fallo (visible in-situ)
-  Envío del informe periódico tras cada auditoría, con información sobre el estado de todos los puntos analizados y recomendaciones de seguridad eléctrica

Además de garantizar la seguridad de las instalaciones, las auditorías térmicas nos permiten garantizar la fiabilidad de los equipos eléctricos, evitando paros innecesarios.

**GARANTÍA DE
SEGURIDAD**

**FIABILIDAD DE
LA INSTALACIÓN**

Responsable dpto:
Justi Navío

Inspector
Ultrasonidos Cat I
UE Systems



Doctor Ferran 5,
08191 Rubí (Barcelona)
info@niustry.com
www.niustry.com
Tlf. 93 238 14 30

¡Consúltanos!
info@niustry.com

AUDITORÍA TÉRMICA

Instalaciones eléctricas

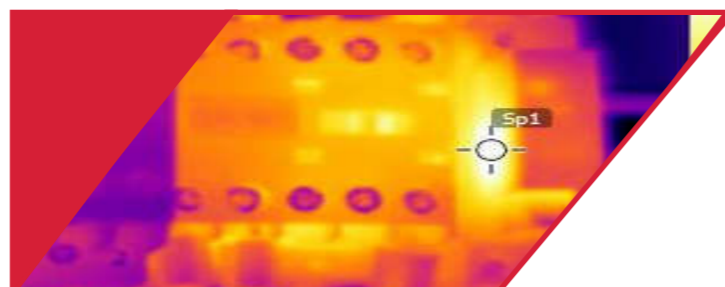


¿Para qué utilizamos la termografía?

El uso de la termografía en instalaciones eléctricas es ideal para prevenir fallas catastróficas de los elementos, que a su vez pueden provocar aumentos de consumo eléctrico, incendios, explosiones, daños físicos y/o materiales.

Mediante la termografía, se obtienen imágenes térmicas que permiten realizar análisis del funcionamiento en condiciones reales que tienen los elementos que componen la instalación eléctrica.

Una vez realizado este análisis, se pueden corregir desviaciones evitando los problemas ya mencionados antes de que ocurran.



Nuestro proceso de trabajo

A continuación conocerás los pasos que seguimos para realizar una auditoría fiable y efectiva de las instalaciones eléctricas de planta:



Auditoría térmica en campo

- ✓ Definición del alcance de la auditoría
- ✓ Creación de una ruta de inspección
- ✓ Apertura de cuadros eléctricos (cliente)
- ✓ Inspección visual
- ✓ Inspección térmica

Si todos los elementos están OK

- ✓ Anotado en ruta de inspección
- ✓ Si procede, imagen de control
- ✓ Recomendaciones generales (T° ambiente, ventilación, etc.)

Si NO todos los elementos están OK

- ✓ Toma de imagen térmica para su posterior análisis
- ✓ Si la causa del fallo es visible, recomendación de corrección in-situ
- ✓ De no ser así, toma de datos de la instalación en fallo

- ✓ Análisis de las imágenes termográficas tomadas en campo
- ✓ Entrega de informe y recomendaciones de corrección post-auditoría

Ventajas de las auditorías térmicas

La realización de auditorías térmicas periódicas en instalaciones eléctricas es un mantenimiento predictivo ideal para:

- ✓ Reducir el coste del seguro de las instalaciones
- ✓ Prevenir fallos críticos en los elementos
- ✓ Revisar nuevas instalaciones en garantía
- ✓ Reducir el riesgo de incendio
- ✓ Reducir el riesgo de explosión



Informes personalizados

Tras cada auditoría térmica, NIUSTRY realiza un informe personalizado para aportar al cliente información sobre:

- ✓ Estado general de los elementos
- ✓ Elementos con fallos visibles
- ✓ Elementos con fallos sólo detectables mediante imagen térmica
- ✓ Imágenes reales de los elementos en fallo
- ✓ Imágenes térmicas de los elementos en fallo
- ✓ Consejos y recomendaciones (si aplica)



Otros usos de la termografía

Los usos de la termografía son muy amplios. En NIUSTRY disponemos de los equipos y el personal cualificado para realizar estudios térmicos en otras áreas de la industria donde el uso de la termografía puede ser útil. ¡Consúltanos!

